

## ProfiPress L II

### WEINIG ProfiPress L II

Más rendimiento y flexibilidad para su producción de tableros de madera maciza



# WEINIG ProfiPress L II

## Prensa de encolado compacta con técnica de alta frecuencia para el artesano y la industria.

La ProfiPress L II de la DimterLine es la máquina ideal para todos los fabricantes de tableros de madera maciza de alta calidad. Única con su flexibilidad y productividad y de calidad sobresaliente. Un alto rendimiento diario es posible también para la producción individual de pedidos predeterminados.

Con la ProfiPress L II también empresas de tamaño pequeño o medio pueden encolar de manera económica y adaptada al mercado. Tiempos de prensado extremadamente cortos, tiempos de ajuste cortos, el llenado y vaciado del banco de prensado del modo simultáneo y un endurecimiento muy rápido permiten una gran cantidad de material de salida. Juntas exactas y completamente cerradas y un superficie plana representan la calidad de WEINIG.

Gracias a la nueva técnica de encolado los clientes pueden reducir sus costos.

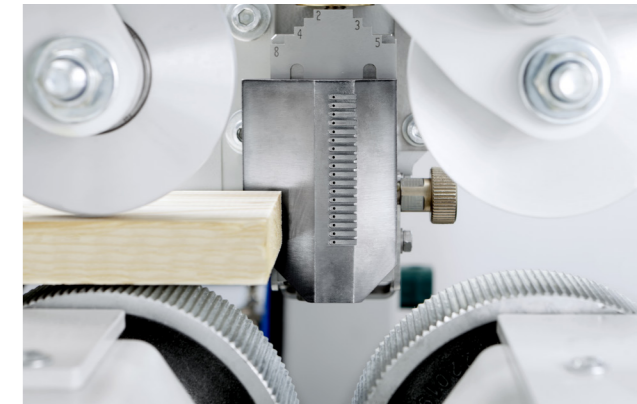
### Los datos técnicos más importantes:

Dimensión del banco de prensado	Largo de 2500 o 3600 mm x ancho 1300 mm
Ancho de tabla	30 - 150 mm fijo o variable
Espesor de madera	10 - 60 (90) mm
Largo del tablero	400 - 6100 mm
Ancho de tablero	> 100 mm, elegible libremente, máx. 1300 mm
Tipo de madera	Madera blanda y dura
Tipo de cola	Cada cola que es apropiada para el uso de alta frecuencia
Alta Frecuencia	20 - 50 kW
Capacidad	100 - 800 m <sup>2</sup> /turno

### Consumo de cola reducido hasta por un 50 %

El aplicador preciso de cola permite la aplicación exacta de cola en forma de líneas.

- calidad superior del encolado
- consumo de cola reducido hasta por un 50%
- suciedad reducida de la prensa
- tiempos de prensado reducidos



### Formación de paquetes precisa

La unidad de formación de paquetes se ajusta automáticamente a la posición correcta y transfiere las tablas encoladas a la cinta de alimentación, alineándolas de forma perfecta para evitar un desplazamiento de los largos. También con el trabajo en vías múltiples las tablas encoladas serán posicionadas de forma exacta.



### Aporte inteligente de calor

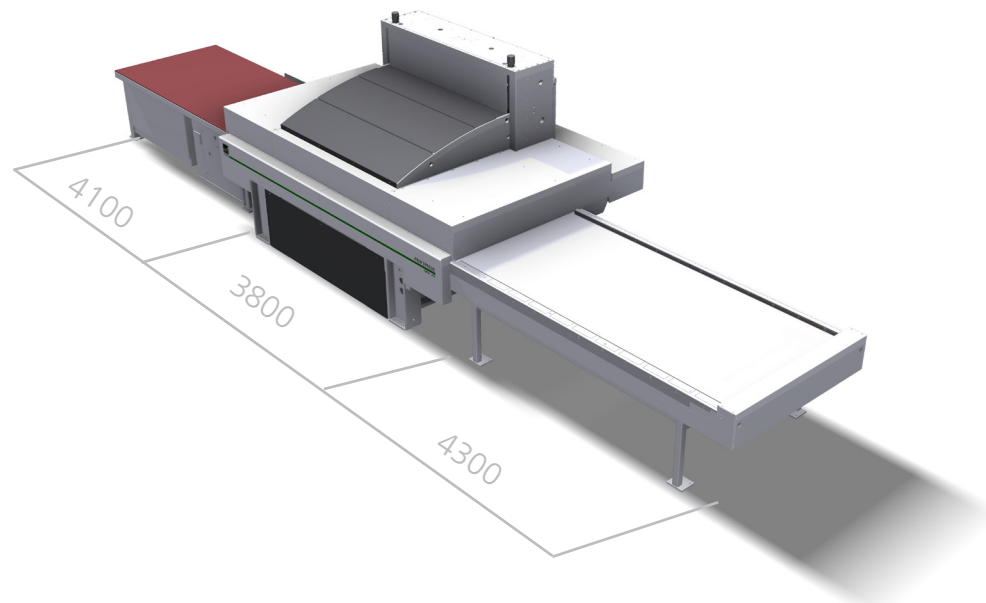
La aplicación de alta frecuencia reduce los tiempos de prensado y genera juntas completamente estables y tableros encolados sin tensión.

Opcionalmente con ajuste y mando completamente automáticos de la alta frecuencia para la aplicación de energía óptima.



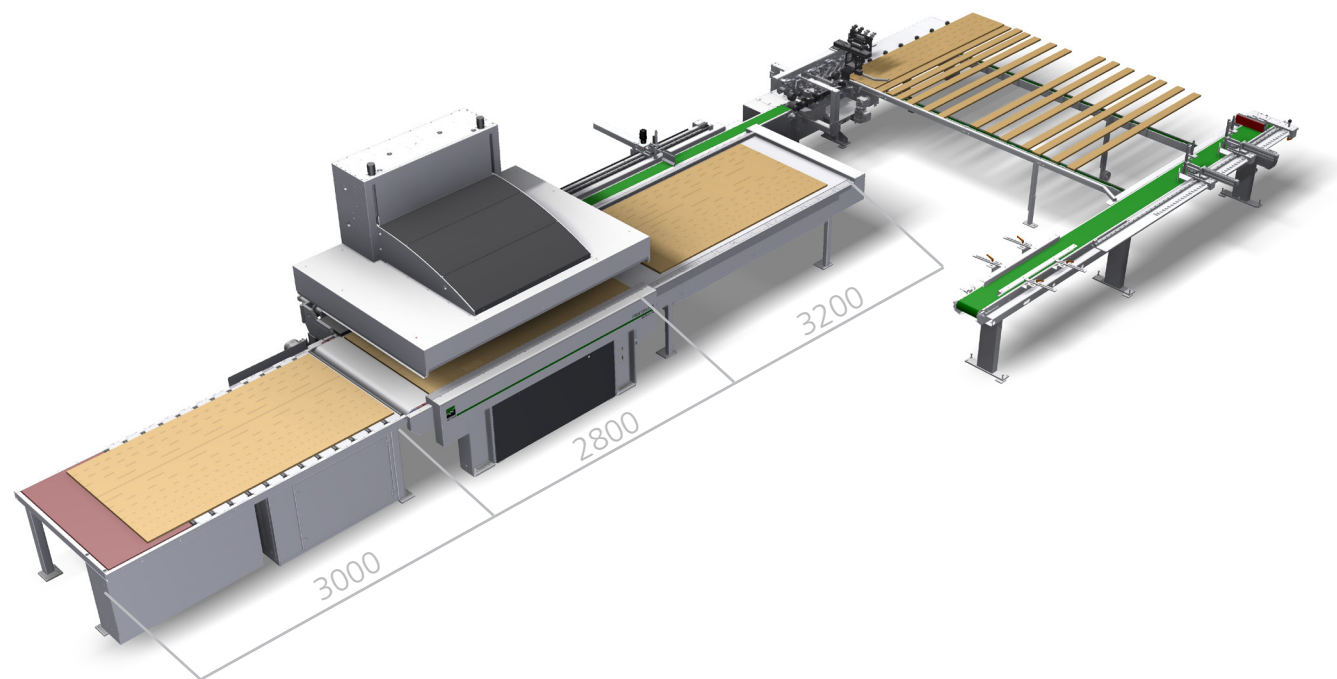
## Tamaños

De la ProfiPress L II existen dos versiones del largo del banco de prensado 2.500 mm y 3.600 mm. Para cada modelo la mesa de alimentación es ampliable para permitir un largo de madera mayor en el ciclo doble. El ancho del banco de prensado es 1.300 mm.



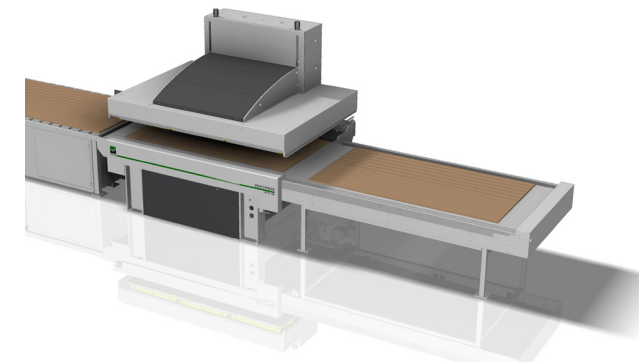
## Conexión de los procesos de trabajo

Se puede conectar la ProfiPress L II con una cepilladora. La ventaja es que no son necesarios el despilado después de la cepilladora y la re-alimentación de la prensa. Gracias a este sistema se ahorra tiempo y se reducen los costos de personal. Esta conexión automatiza el proceso de trabajo, garantiza la máxima calidad de forma fiable y ocupa poco espacio.



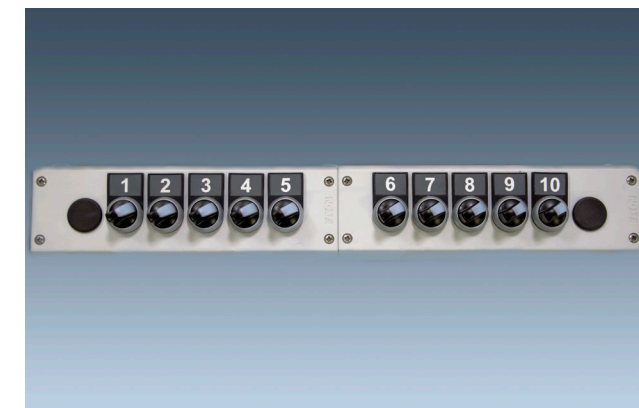
## Desde operación manual hasta proceso automático

La ProfiPress L II existe en una versión manual. Con esta versión se ponen las tablas que fueron encoladas manualmente sobre la cinta de alimentación. En la versión automática se ponen las tablas sin cola sobre la alimentación de la estación de encolado; introducción, encolado y formación de paquetes en la cinta de alimentación de forma automática. Se puede operar la ProfiPress L II con solamente un operador.



## Más confort para reducir los tiempos muertos

Para cambiar el largo de madera el ajuste mecánico no lleva mucho tiempo. Solamente es necesario seleccionar el número necesario de los cilindros de prensado en el tablero de mando. Opcionalmente se las seleccionan de forma automática por medio del display de control.



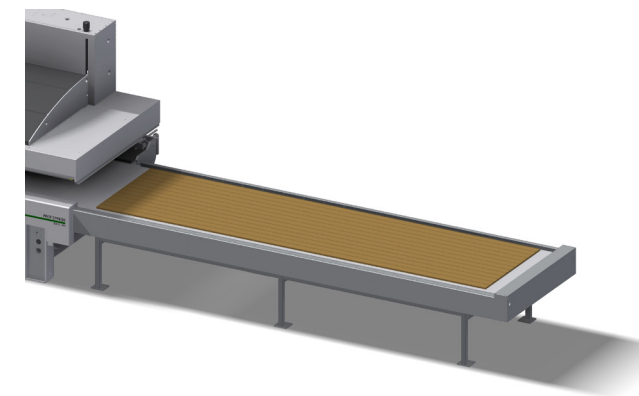
## Ajuste sin herramientas

El funcionamiento de la ProfiPress L II permite un cambio de espesores rápido y fácil de operar. Solamente se colocan las placas de presión. El tiempo muerto se reduce de esta manera a un mínimo para el cambio de productos y se maximiza la disponibilidad de la máquina.



## Simplemente continuar el trabajo en ciclos

El modo de construcción de la ProfiPress L II permite el prensado de tableros en varios ciclos. De esta manera el largo inicial de la madera puede alcanzar el doble del largo del banco de prensado. Este funcionamiento promete una máxima flexibilidad con un mínimo espacio necesario en su nave.



# ProfiPress L II

1016/ST/250\_0007-1/ES



## **Gama de productos corte / encolado**

WEINIG DIMTER GMBH & CO. KG  
Rudolf-Diesel-Str. 14-16  
89257 Illertissen  
Alemania

Teléfono +49 7303 15-0  
Teléfax +49 7303 15-199  
info-cutting@weinig.com  
www.weinig.com