

Placage haute précision pour des chants parfaits

STREAMER



PRODUCTIVITÉ ET PRÉCISION

➤ Rapport prix / performances optimal avec la technique de placage de chants HOLZ-HER. ◀



STREAMER

Une solution compacte pour découvrir la technique de placage de chants HOLZ-HER

Une technologie de pointe à encombrement réduit, accompagnée d'un éventail convaincant de possibilités d'usinage de chants de grande qualité : telle est l'idée fondamentale de l'ensemble de la série STREAMER.

■ **Cotes d'usinage comme sur les « grandes »**

Compacte, simple et performante avec des chants jusqu'à 6 mm d'épaisseur et des panneaux jusqu'à 60 mm d'épaisseur.

■ **Calibrage pour des résultats parfaits**

Deux fraises au diamant incluses pour une préparation parfaite du panneau avant le placage de chants lors du passage en machine.

■ **Clarté et performance**

Commande compacte pour une utilisation extrêmement simple.

■ **Finition parfaite**

Avec deux agrégats de finition au choix (racleur à rayon, racleur de surface ou agrégat de polissage). Avec trois agrégats de finition sur la 1057 XL.

■ **Une connexion toujours au top**

Encollage hautement flexible avec le système à cartouches Glu Jet S de HOLZ-HER. Proposé aussi avec Glu Jet technologie à couche mince, en option, pour un joint invisible optimal avec de la colle PUR.

■ **Un chant qui résiste à l'eau**

Utilisation de colle PUR avec la même simplicité qu'une colle EVA.



Les illustrations peuvent inclure des équipements optionnels.

STREAMER 1053

- Système à cartouches Glu Jet S.
- Au choix avec deux agrégats de finition.
- Possibilité d'usiner des panneaux jusqu'à 60 mm d'épaisseur et des chants jusqu'à 8 mm d'épaisseur avec le pack 60/8 en option.



STREAMER 1054

- Agrégat de calibrage inclus.
- Système à cartouches Glu Jet S.
- Au choix avec deux agrégats de finition :
racler à rayon, racler de surface ou
agrégat de polissage.



STREAMER 1057 | 1057 XL

- Agrégat de calibrage inclus.
- Système à cartouches Glu Jet S.
- Agrégat de copiage d'angle inclus
pour un usinage complet.



**Finition complète incluant copiage
d'angles dans la STREAMER 1057 XL
avec trois agrégats de finition.**



SYSTÈME D'ENCOLLAGE

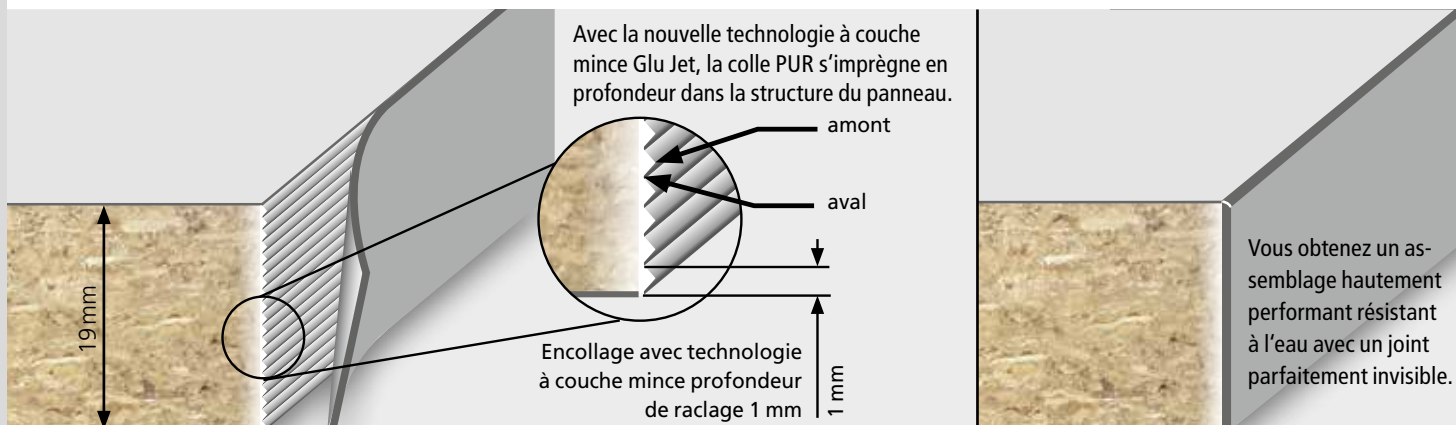
Glu Jet – joint invisible avec technologie à couche mince

Les avantages évidents de la technologie hybride, associés à la nouvelle technologie à couche mince HOLZ-HER, font de ce système d'encollage un outil ultra polyvalent, à même de satisfaire les artisans. Le joint invisible par colle PUR, qui permet une utilisation en environnement humide, va de soi pour tous les clients HOLZ-HER.

Le système Glu Jet de HOLZ-HER vous permet de réaliser sans difficulté et avec une flexibilité imbattable des joints de colle à peine perceptibles.

Les avantages d'un joint invisible à colle PUR avec Glu Jet de HOLZ-HER

- Top qualité
- Joint invisible à colle PUR
- Assemblage hautement résistant
- Joint résistant à l'eau
- Résistance élevée à la chaleur
- Nettoyage facile



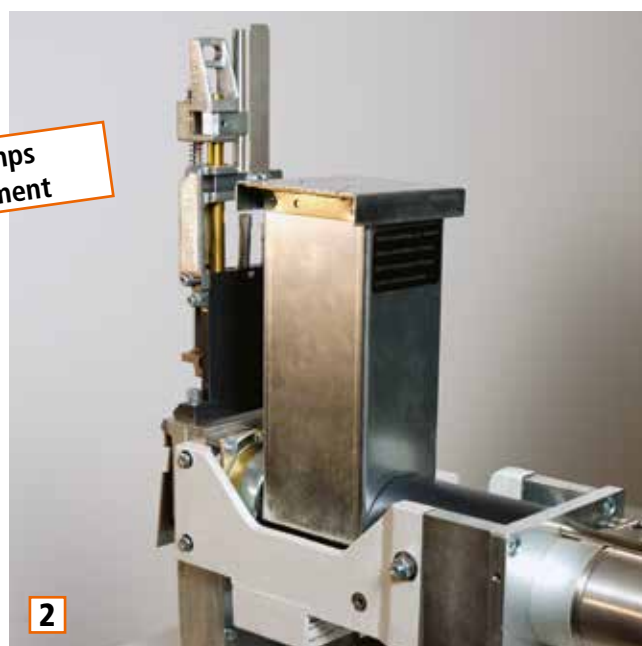
Glu Jet S – Système à cartouches pour un assemblage parfait

Vous obtenez un aspect impeccable, quel que soit le matériau utilisé : des chants polis de haute brillance aux chants en bois massif de grande épaisseur, la diversité de HOLZ-HER reste inégalée. Posez aujourd'hui les jalons des tendances de demain.

- Passage d'une colle colorée à une colle incolore en un tour de main.
- Changement de colle, en cartouches individuelles ou avec réservoir (fig. 1 et 2), en seulement quelques minutes.
- Possibilité également de passer d'une colle EVA à une colle PUR en un rien de temps.
- Nettoyage complet de l'ensemble du système tout aussi rapide, en quelques minutes seulement.



3 minutes de temps
de chauffe seulement



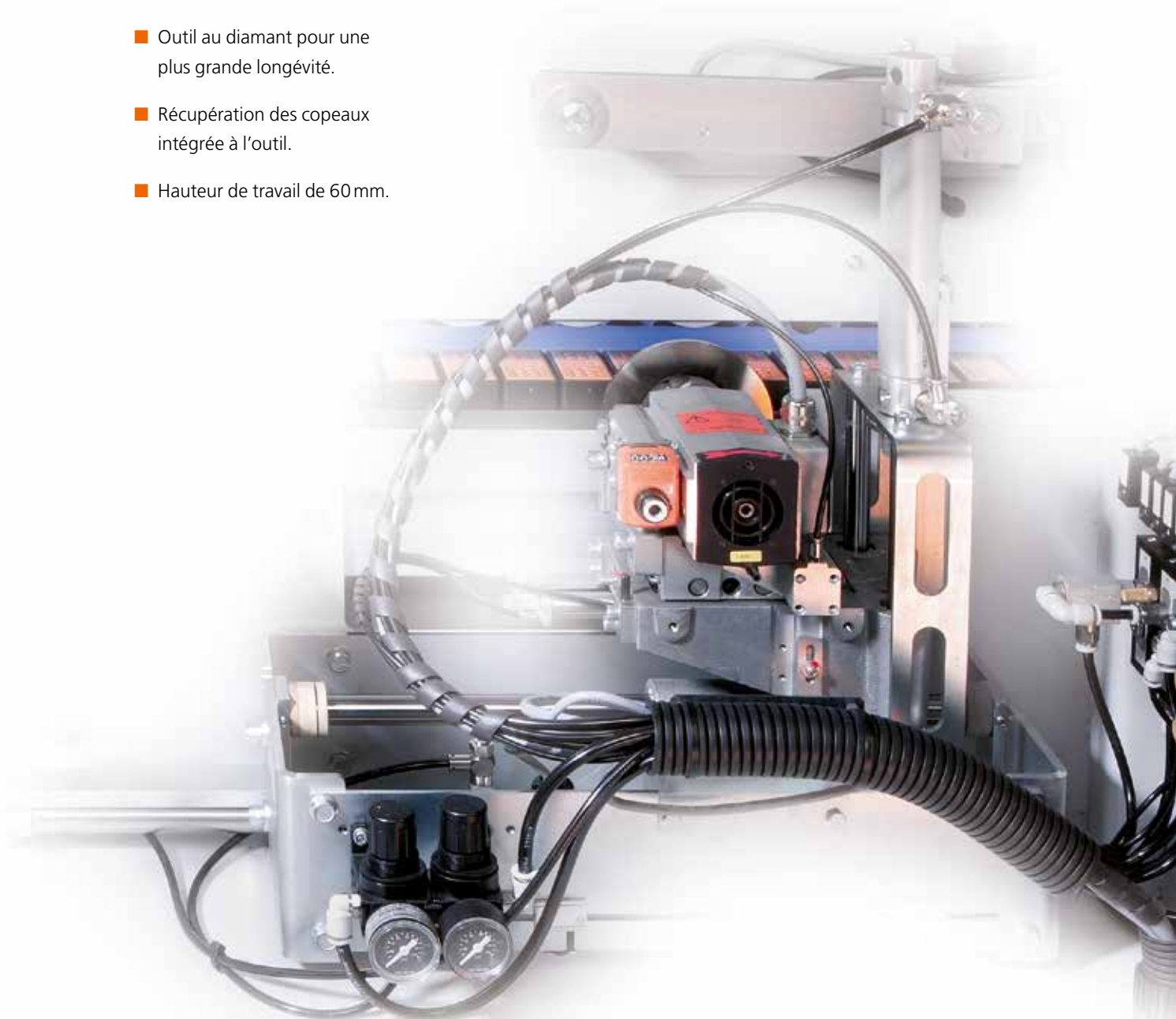
Placage parfait

Les agrégats de la STREAMER offrent un éventail de possibilités impressionnant. Grâce à l'agrégat de calibrage, le magasin de chants, le système d'encollage breveté inégalé de HOLZ-HER, les agrégats de coupe en bout et de fraisage ou encore la zone de finition avec équipement personnalisable, vous disposez de nombreux modules performants pour réaliser un placage absolument parfait.

Copiage d'angle sur la STREAMER 1057 | 1057 XL

Agrégat de copiage d'angle pour l'usinage d'angles avec des chants jusqu'à 3 mm d'épaisseur. Outils pour rayons jusqu'à 3 mm et chanfreins jusqu'à 45 degrés avec possibilité d'usinage de profils postformés.

- Outil au diamant pour une plus grande longévité.
- Récupération des copeaux intégrée à l'outil.
- Hauteur de travail de 60 mm.

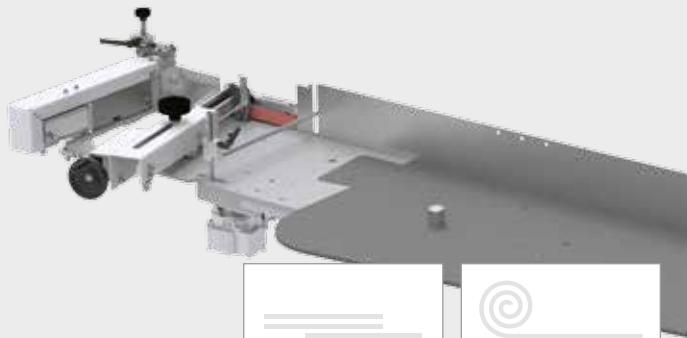




Calibrage

La surface des chants coupés présente souvent de petits éclats. L'agrégat de calibrage permet d'obtenir des surfaces d'encollage parfaites et prépare les panneaux pour le plaquage. Équipée des outils de calibrage brevetés Air-Stream.

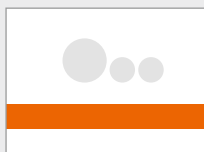
Le réglage de la hauteur inclus permet l'optimisation de l'usure des outils.



Magasins à chants

Alimentation entièrement automatique et conviviale pour des chants en rouleaux et en bandes, avec introduction individuelle. Une séparation des chants est disponible en option pour un usinage pratique des chants en bandes conditionnés par paquets.

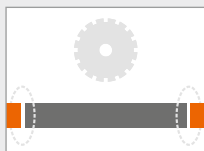
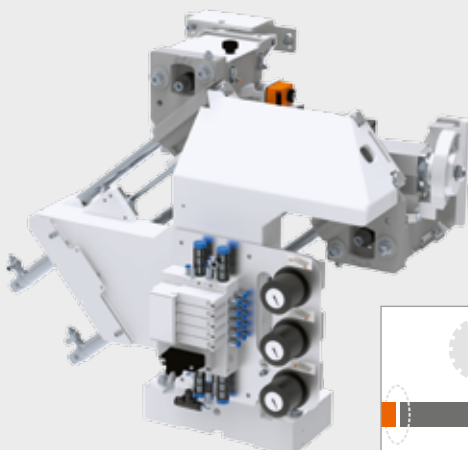
Transport des chants préservant le matériau par courroie de transport et reconnaissance des chants par barrière lumineuse.



Zone de pression

Zone de pression haute qualité à trois rouleaux pour un pressage propre et fort du chant sur le panneau. Premier rouleau à entraînement mécanique. Deux rouleaux de pression coniques.

Zone de pression pneumatique et à plongée contrôlée (en option).

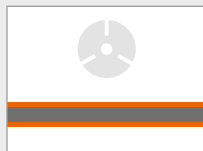


Agrégat de coupe en bout pneumatique

Pour la coupe en bout droite ou inclinée ; inclinable pneumatiquement jusqu'à 10 degrés en série. Version haute qualité avec bâti monobloc en fonte.

Moteurs de scie à double guidage pour une découpe précise des dépassements de chants.

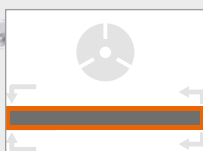
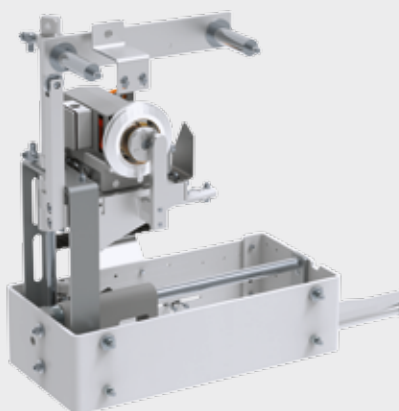
En option dans la STREAMER 1053 | 1054 | 1057.



Agrégat de fraisage pneumatique

Agrégat de fraisage multifonction pour l'affleurage droit jusqu'à 6 mm d'épaisseur de chants et jusqu'à 3 mm de rayon. Réglage rapide droit/rayon et outils au diamant inclus.

Disponible également, en option, avec agrégat de fraisage multifonction pour l'affleurage droit jusqu'à 8 mm d'épaisseur de chant, jusqu'à 3 mm de rayon, inclinable de 0 à 15 degrés. Outils au diamant inclus.

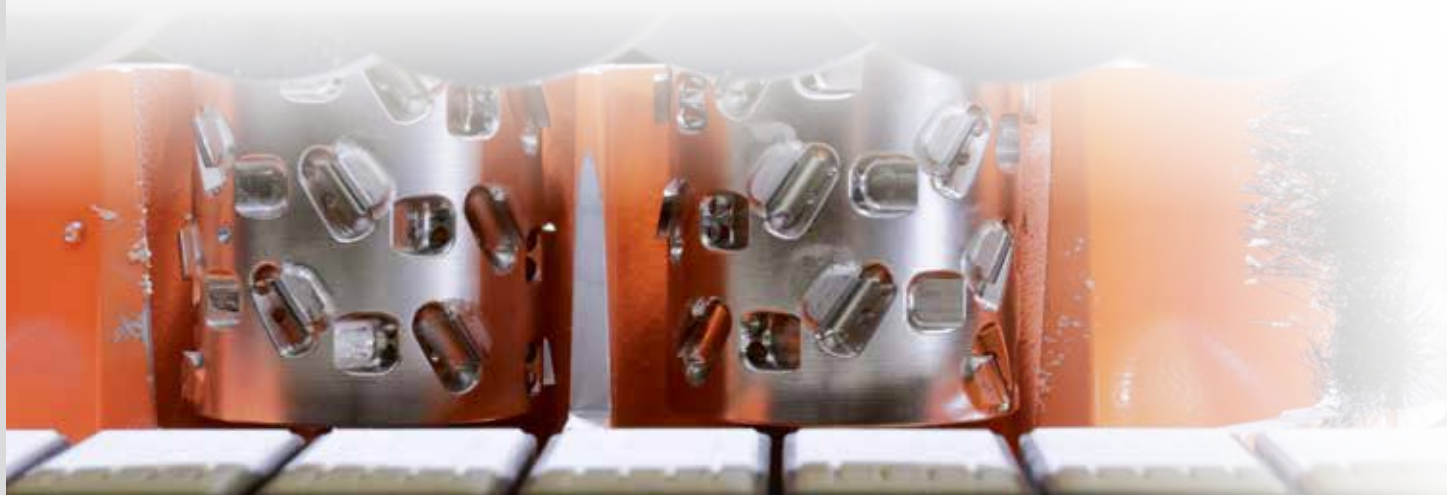


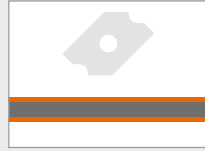
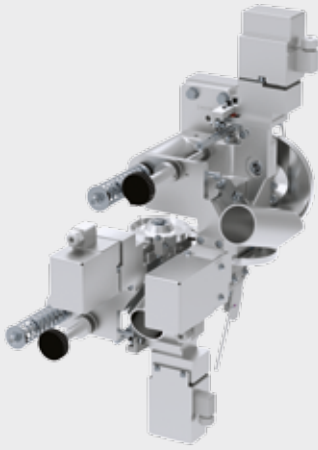
Agrégat de copiage

Agrégat pour le copiage des chants verticaux avant, divers profils de chants possibles, de même que les profils postformés. Système d'évacuation des copeaux intégré. Équipé d'outils au diamant pour une longue durée de vie des outils.

Avec une hauteur de 60 mm sur la STREAMER 1057 | 1057 XL.

Une technologie de pointe à encombrement réduit et un placage de chants comme sur les « grandes ».

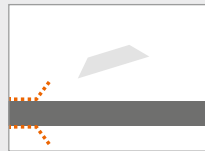
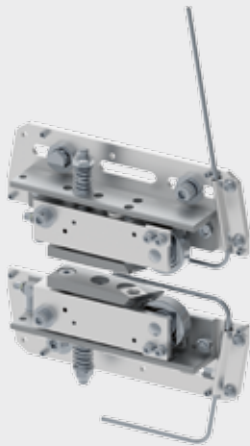




Agrégat de raclage

Pour un lissage parfait des rayons ou des chanfreins des chants synthétiques.

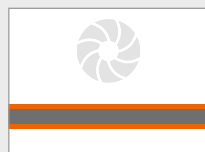
Existe aussi avec réglage pneumatique (option).



Racleur de surface

Les derniers restes de colle sont éliminés sans résidus grâce au racleur de surface à plongée contrôlée et retirés du panneau à l'aide des buses soufflantes intégrées.

Avec palpation avant et arrière (option).



Agrégat de polissage

Polir jusqu'à la brillance ; pour une finition complète.



Système pulvérisateur

Dès la zone d'introduction, des buses de pulvérisation spéciales appliquent avec une très grande précision un anti-adhésif, qui empêche l'adhérence des éventuels résidus de colle et d'impuretés. Les résidus sont ensuite retirés en toute sécurité via le système pulvérisateur de la zone de sortie (agent nettoyant) à l'aide de l'agrégat de polissage (disponible en option pour STREAMER 1057 XL). Nouveau : avec système de pulvérisation horizontal pour les chants haute brillance.

Aperçu de la série STREAMER

Maschine	STREAMER 1053	STREAMER 1054	STREAMER 1057	STREAMER 1057 XL
Commande	Commande compacte	Commande compacte	Commande compacte	Commande compacte
Magasin	Pour chants en rouleaux et en bandes avec introduction individuelle	Pour chants en rouleaux et en bandes avec introduction individuelle	Pour chants en rouleaux et en bandes avec introduction individuelle	Pour chants en rouleaux et en bandes avec introduction individuelle
	Magasin à chants en bandes pour la séparation des chants	Magasin à chants en bandes pour la séparation des chants	Magasin à chants en bandes pour la séparation des chants	Magasin à chants en bandes pour la séparation des chants
Calibrage	x	45 mm	45 mm	45 mm
		60 mm	60 mm	60 mm
Encollage	Glu Jet S (une cartouche de colle) pour colle EVA et PUR	Glu Jet S (une cartouche de colle) pour colle EVA et PUR	Glu Jet S (une cartouche de colle) pour colle EVA et PUR	Glu Jet S (une cartouche de colle) pour colle EVA et PUR
	Réservoir à cartouches	Réservoir à cartouches	Réservoir à cartouches	Réservoir à cartouches
	Glu Jet (couche mince)	Glu Jet (couche mince)	Glu Jet (couche mince)	Glu Jet (couche mince)
	Réservoir à granulés et/ou cartouche	Réservoir à granulés et/ou cartouche	Réservoir à granulés et/ou cartouche	Réservoir à granulés et/ou cartouche
Zone de pression	Trois rouleaux presseurs, le 1er entraîné	Trois rouleaux presseurs, le 1er entraîné	Trois rouleaux presseurs, le 1er entraîné	Trois rouleaux presseurs, le 1er entraîné
	Pneumatique et à plongée contrôlée	Pneumatique et à plongée contrôlée	Pneumatique et à plongée contrôlée	Pneumatique et à plongée contrôlée
Coupe en bout	Un moteur 45 mm réglage manuel	Un moteur 45 mm réglage manuel	Un moteur 45 mm réglage manuel	Bimoteur 60 mm à inclinaison pneumatique
	Bimoteur 60 mm à inclinaison pneumatique	Bimoteur 60 mm à inclinaison pneumatique	Bimoteur 60 mm à inclinaison pneumatique	
Fraisage	Multifonction	Multifonction	Multifonction	Multifonction
Copiage d'angle	x	x	60 mm	60 mm
Racleur à rayon	Mécanique collecteur de copeaux inclus	Mécanique collecteur de copeaux inclus	Mécanique collecteur de copeaux inclus	Mécanique collecteur de copeaux inclus
	Pack pneumatique	Pack pneumatique	Pack pneumatique	Pack pneumatique
Racleur de surface	À plongée contrôlée buses soufflantes incluses	À plongée contrôlée buses soufflantes incluses	À plongée contrôlée buses soufflantes incluses	À plongée contrôlée buses soufflantes incluses
	Avec palpage avant et arrière	Avec palpage avant et arrière	Avec palpage avant et arrière	Avec palpage avant et arrière
Polisseur	x	x	x	Agrégat de polissage
Système pulvérisateur	x	x	x	Agent de séparation horizontal
	x	x	x	Agent de séparation et nettoyage

De série

En option

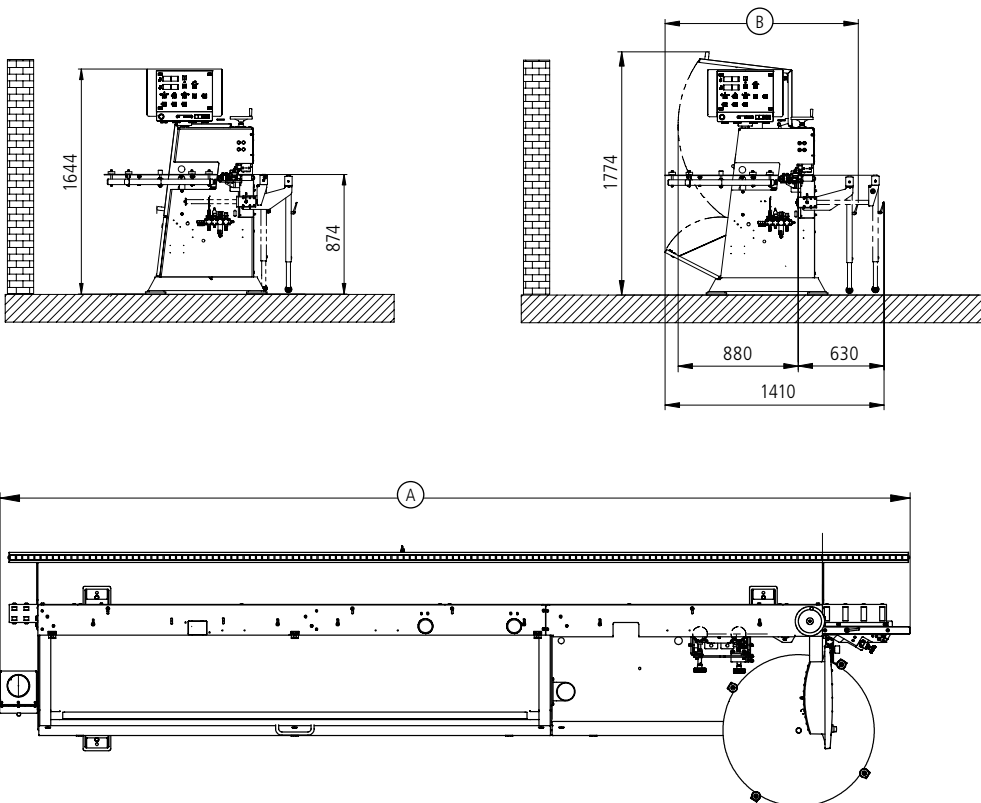
x

Impossible

	STREAMER 1053	STREAMER 1054	STREAMER 1057	STREAMER 1057 XL
Dimensions de la machine				
Longueur totale A (mm)	3960	3960	4630	4930
Largeur x hauteur (mm)	1560 x 1774	1560 x 1774	1600 x 1774	1600 x 1774
Poids (kg)	1150	1200	1400	1440
Vitesse d'avance				
Vitesse d'avance (m/min)	10	10	10	10
Cotes de travail				
Longueur minimale de panneau (mm)	160	160	160	160
Largeur minimale de panneau (mm)	65	65	65	65
Hauteur de panneau (mm)	8 – 45 (60)	8 – 45 (60)	8 – 45 (60)	8 – 60
Épaisseur de chant (mm)	0,4 – 3 (6*)	0,4 – 3 (6*)	0,4 – 3 (6*)	0,4 – 6
Épaisseur du chant avec pack pneumatique (mm)	0,4 – 3 (8*)	0,4 – 3 (8*)	0,4 – 3 (8*)	0,4 – 8

* avec agrégat de coupe en bout à deux moteurs

CARACTÉRISTIQUES TECHNIQUES



Retrouvez nos dépliants
produits et un grand nombre
de vidéos à l'adresse

www.holzher.fr

Les caractéristiques techniques indiquées sont des valeurs approximatives. Compte tenu de l'évolution permanente de ses machines, HOLZ-HER se réserve le droit de modifier la construction et l'équipement. Les illustrations ne sont pas contractuelles. Les machines comportent en partie des équipements optionnels qui ne sont pas fournis de série. Pour une meilleure compréhension, les machines sont représentées sans le capot de protection prévu.

Crédit photos: Fotolia.com – © ARochau

FR – HOLZ-HER 3699 45 – Printed in Germany/Imprimé en Allemagne
Impression : 28.09.2018 – Première édition : 04.11.2013

Votre revendeur autorisé HOLZ-HER



HOLZ-HER GmbH
Plochinger Straße 65
72622 Nürtingen
Germany

T +49 (0) 70 22 702-0
kontakt@holzher.com
www.holzher.com

HOLZHER

A member of the WEINIG Group