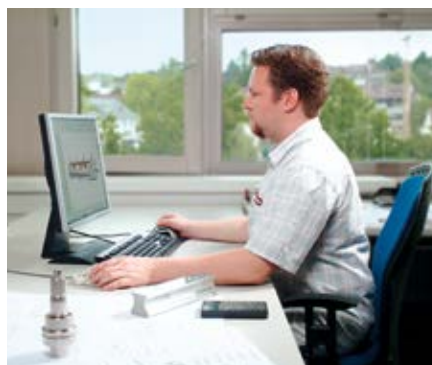


Potenza e velocità – Tecnologia in dettaglio

ZENTREX 6220



PRODUTTIVITÀ E PRECISIONE



La nostra passione è dedicata alla perfezione della lavorazione del legno e della plastica

I nostri ingegneri sono tra i migliori del mondo. La loro mentalità lungimirante e il loro eccezionale talento fanno sì che i nostri macchinari siano oggi considerati tra i più potenti, flessibili e sicuri del mondo. I nostri clienti apprezzano particolarmente la nostra capacità di progettare e realizzare in tempi rapidi prodotti eccellenti e di alta qualità a un prezzo concorrenziale. Oggi in tutto il mondo la produzione nel settore della lavorazione di legno e pannelli richiede soluzioni integrabili e collegabili in rete.

Per questo HOLZ-HER offre un vasto e coerente assortimento, mettendo a punto una gamma di prodotti completa, dalla macchina base al modello top adatta a qualsiasi livello di prestazioni. Parallelamente ai nuovi prodotti vengono ideate e realizzate attività di assistenza e di formazione sul prodotto. In tal modo il cliente, in vista del proprio inserimento sul mercato, dispone non solo di una nuova macchina ma di un pacchetto di prestazioni completo. A tal fine siamo sempre all'avanguardia con soluzioni orientate alla praticità e alla semplicità di utilizzo da parte del cliente.

Le nostre garanzie

- Vogliamo capire al meglio i nostri clienti e partner e ottimizzare e incrementare il loro successo tramite prodotti e servizi innovativi.
- Lo stretto contatto con i nostri distributori ma anche con i clienti finali, i falegnami, gli arredatori e le aziende industriali è uno dei principali punti di forza di HOLZ-HER.
- Offrire prestazioni superiori alla media in tutti i settori, orientamento al futuro, continuità e coerenza nella progettazione e nella realizzazione, perfezione nella produzione e approfondita consulenza nella distribuzione e nell'assistenza hanno la massima priorità presso HOLZ-HER.
- Riconoscere e possibilmente anticipare le tendenze sono requisiti chiave per le aziende forti come HOLZ-HER. Per poter essere all'altezza, è necessario che le qualifiche individuali siano sempre aggiornate. Per questo la formazione qualificata dei giovani è un tema prioritario per HOLZ-HER.



Il gruppo WEINIG – macchine e impianti per la lavorazione di legno massiccio e materiali legnosi

Tecnologia di punta innovativa, servizi completi e soluzioni di sistema fino all'impianto di produzione chiavi in mano: il gruppo WEINIG è il vostro partner quando si tratta di una lavorazione proficua di legno massiccio e materiali legnosi. La qualità ed economicità di WEINIG vi danno un anticipo decisivo sulla concorrenza mondiale, che si tratti del settore artigianale o industriale.



QUALITÀ

Soluzioni ideate da professionisti per i professionisti

In tutto il mondo, ovunque vi siano professionisti che lavorano pannelli in modo preciso ed economico, sono presenti macchine HOLZ-HER che operano quotidianamente in modo affidabile. Per poter sopravvivere a questa spietata concorrenza dobbiamo essere sempre migliori degli altri. I dipendenti di HOLZ-HER affrontano quotidianamente incarichi di lavoro impegnativi e complessi e curano la qualità al 100% fin nel minimo dettaglio. I nostri collaboratori pensano e agiscono sempre come partner dei nostri clienti.

La produzione è il cuore pulsante di ogni impresa industriale. Le nostre moderne tecnologie di fabbricazione presso lo stabilimento di produzione HOLZ-HER di Voitsberg nello Steiermark sono fondamentali ai fini dell'elevata qualità, della flessibilità e dell'economicità dei costi di produzione. Mantenere competenze chiave di produzione all'interno all'azienda ha la massima priorità presso HOLZ-HER. Tra queste rientrano, ad esempio, la nostra lavorazione dell'acciaio, effettuata in proprio con l'ausilio di tutti i dispositivi tecnici per permetterci di rispettare tempi di consegna brevi, oppure la nostra realizzazione di prototipi in autonomia. Test intensivi fin dall'inizio assicurano che anche il più recente livello tecnologico sia sempre conforme ai più elevati requisiti di qualità HOLZ-HER. E, non da ultimo, garantisce un concetto sapientemente studiato di prestazioni di servizio nella divisione post-vendita: i nostri clienti possono fare affidamento fin da subito sulle macchine HOLZ-HER e per tutta la loro durata di vita.



Video
Image





Qualità in autonomia – dalla lastra d'acciaio alla macchina finita

- La lavorazione di 2.200 tonnellate di acciaio e alluminio avviene nella propria produzione di telai HOLZ-HER. In questo modo la HOLZ-HER può utilizzare lo spessore ideale del materiale per assicurare la stabilità in tutti i punti strutturali.
- Con una forza di pressione nominale di 400 tonnellate, più presse idrauliche di bordatura garantiscono la forma perfetta dei componenti tramite la misurazione automatica dello spessore del materiale e il comando della compressione.
- I singoli componenti vengono saldati con estrema cura. Grazie a dispositivi di saldatura sapientemente studiati viene garantita la qualità costante nel tempo della macchina.
- Su numerose fresatrici a basamento lungo le strutture completamente saldate vengono fresate ad altissima precisione. Tutte le superfici sono pertanto preparate in modo ottimale per il successivo montaggio di guide e gruppi.
- Dopo la pulizia e la verniciatura le strutture giungono al montaggio finale, dove vengono installati tutti i gruppi e i componenti.
- Prima dell'imballaggio e della spedizione viene eseguito un accurato collaudo di accettazione, in cui la vostra macchina viene testata nel rispetto dei massimi standard di qualità.

Sezionatrici High-Performance ZENTREX 6220 classic e ZENTREX 6220

La ZENTREX-6220 coniuga tecnologie ad alta precisione, quali ad esempio guide lineari rettificate e temprate, e una struttura robusta con la dinamica e rapidissima trasmissione servoassistita della tecnologia CNC. I comandi PLC appositamente studiati garantiscono estrema precisione e tempi di ciclo brevissimi.

- I carri lama, i gruppi di taglio, gli accostatori e lo spintore vengono supportate da guide prismatiche rettificate e prive di vibrazioni. In tal modo viene garantito un taglio sempre pulito e preciso.
- Tagli di precisione in singoli pannelli e naturalmente anche con altezze di taglio estreme.
- Eccellente affidabilità, massimo comfort di utilizzo.
- Possibilità di soluzioni perfette per il caricamento e il piano di sollevamento o sistemi di immagazzinamento. Le versioni dynamic e lift sono perfettamente equipaggiate per il caricamento tramite sistema di immagazzinamento o piano di sollevamento.
- Linea di taglio e piani di lavoro ventilati per manipolare facilmente e senza danni il materiale di pile di pannelli pesanti.
- Con l'azionamento a cremagliera di alta qualità è naturale realizzare accelerazioni elevate e cicli di lavoro veloci.
- Velocità di arretramento dello spintore: 100 m/min.
- Velocità di posizionamento: 25 m/min (CE).
- Velocità di arretramento del gruppo di taglio: 150 m/min.
- Velocità di avanzamento a regolazione continua fino a 130 m/min.
- Barra di pressione azionata elettronicamente con corsa ottimizzata per tempi ciclo brevi.
- Accostatore doppio servocomandato con controllo parametrico a seconda del materiale.



Tutte le illustrazioni possono contenere equipaggiamenti opzionali.



La giusta macchina,
per esigenze elevate
nell'artigianato evoluto
e nell'industria.

Il vostro taglio – perfetto ed efficace

Taglio automatico

- Manipolazione migliore e più facile.
- Tagli di prima qualità.
- Tempi di taglio più brevi

Gestione energetica

- Minor consumo energetico grazie a un utilizzo efficiente.
- Minori emissioni.
- Tecnologia di aspirazione ottimizzata.
- Controllo dell'efficienza tramite software.

Preparazione semplice del lavoro

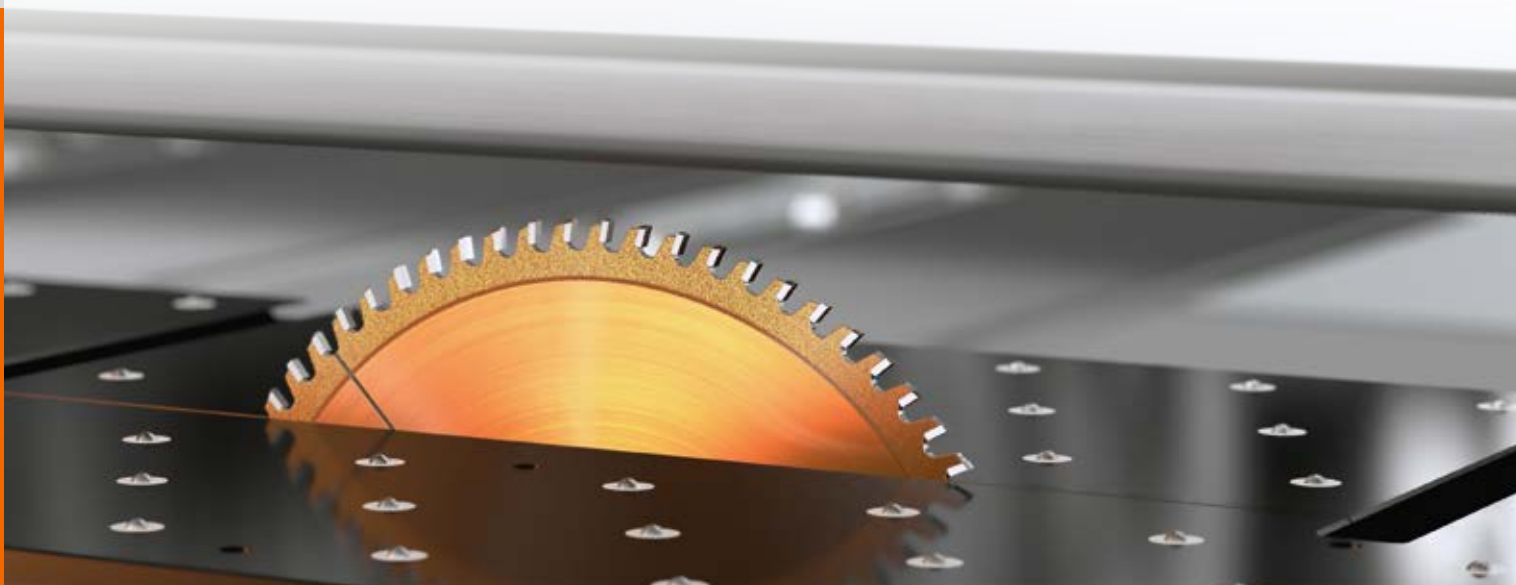
- Software di ottimizzazione.
- Pianificazione delle scadenze di produzione.
- QuickWorks – il perfetto assistente di ottimizzazione.
- Computi preventivi e consuntivi.
- Gestione del materiale.

Soluzioni complete

- Predisposto in modo ottimale per i sistemi di carico-mento. Soluzioni per piani di sollevamento e sistemi di immagazzinamento.
- Perfetto anche per l'interconnessione delle macchine.



Il sistema intelligente di gestione energetica – dotazione standard su tutte le segatrici per pannelli HOLZ-HER.



Tecnologia per le massime prestazioni

Automatizzazione dei processi produttivi

- Trasferimento dati da programmi esterni.
- Tre clic per il taglio.
- Creazione rapida e semplice di schemi di taglio.
- Maggiori prestazioni di taglio.
- La strada verso la corretta preparazione del lavoro.
- Calcoli preventivi e consuntivi delle operazioni di taglio.
- Predisposto per l'interfacciamento con software di terze parti e sistemi di immagazzinamento.
- Semplice operatività – postazione di comando girevole e orientabile all'altezza degli occhi.

Veloce e sicuro

- La programmazione più rapida della sua categoria.
- Controllo chiaro della macchina.
- Comando semplice e non complicato.
- Equipaggiato per tutti i vostri progetti.
- Sintesi del carico di lavoro.
- Stima dei costi.
- Sicurezza provata per i vostri operatori.
- Un posto di lavoro che fa piacere.
- Ergonomia perfetta per i vostri operatori.
- Taglio sempre perfetto.

Questo è quello che possono aspettarsi i vostri clienti da ZENTREX.



**Vi mostreremo passo per passo
il facile percorso per ottenere un taglio perfetto.**

Il software adatto per qualsiasi lavoro.

Perfetta preparazione
del lavoro

Soluzione
d'interfaccia unica

PACCHETTO SOFTWARE IN UFFICIO



HOLZ-HER **Orbit**

Orbit vi offre il controllo totale sui moduli del software HOLZ-HER. Cambiate velocemente da una finestra all'altra e mantenete la vista d'insieme di tutta la vostra produzione.

Orbit

Equipaggiato per tutte le vostre operazioni – di qualsiasi dimensione

Calcoli preventivi e consuntivi premendo un pulsante

Collegamento continuo alla vostra macchina



Basta un clic sulla macchina

Ottimizzazione del taglio

Il software intelligente consente lo sfruttamento perfetto del materiale con un maggiore ricavo. Conoscete da subito i vostri costi di materiale e di produzione.

Pianificazione della produzione

Pianificate e supervisionate la produzione. Lo strumento perfetto anche per i calcoli consuntivi.

Il pacchetto software HOLZ-HER–
la soluzione completa per i vostri tagli.

PACCHETTO SOFTWARE SULLA MACCHINA

Facile utilizzo e contrassegno
di tutti i componenti

Gruppo di taglio:
fino a 25 kW



QuickWorks

Bastano tre clic per avere lo schema di taglio finito:

- Importazione dell'operazione
- Ottimizzazione dell'operazione
- Schema di taglio per la macchina

Il taglio può iniziare.

Taglio diretto

Rapido passaggio da tagli
singoli a tagli di serie.

Sporgenza della
lama fino a 130 mm

Cicli di taglio
rapidi

Numero illimitato
di operazioni

Una produzione
entusiasmante



OptiCut

Potente soluzione di ottimizzazione
con gestione del materiale.

EasyPlan

Lo strumento semplice e rapido per
eseguire l'ottimizzazione sulla macchina.

CutControl 2

Un posto di lavoro perfettamente organizzato costituisce la base per lavorare in modo efficiente e senza stancarsi. Con il terminale di comando da 21,5" le sezionatrici per pannelli HOLZ-HER soddisfano tutte le esigenze dell'operatore. Il piano dotato di regolazione ergonomica offre la possibilità di posizionare in modo comodo per l'operatore fino a due stampanti, scanner, tastiera e mouse.

- L'interfaccia grafica utente da 21,5" garantisce la migliore visualizzazione possibile con grafica 3D in tempo reale e una guida di elaborazione interamente grafica.
- La visualizzazione ottimizzata di informazioni convince in termini di "visione d'insieme" (i tasti e le funzioni non necessari vengono nascosti).
- L'interfaccia autoesplicativa contribuisce notevolmente a garantire il lavoro corretto e rapido degli operatori sulla macchina senza grandi costi di formazione.
- Condizioni operative, intervalli di manutenzione e gestione energetica programmata separatamente vengono visualizzati in tempo reale.



Il comando pratico studiato da professionisti – per i professionisti.



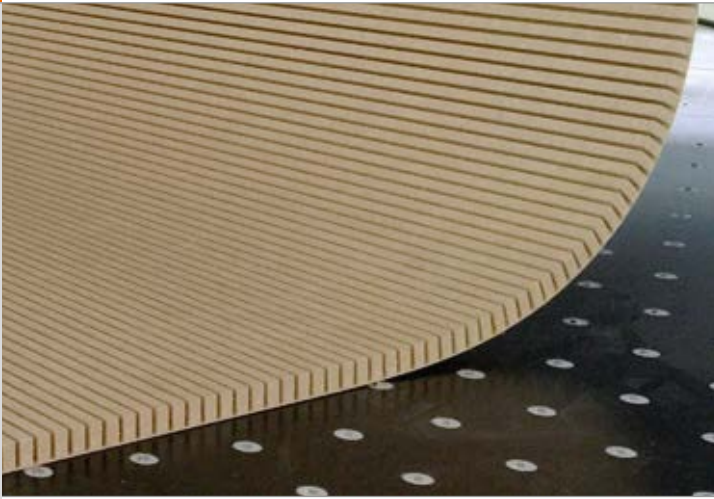
- Per poter utilizzare il comando del CutControl in modo ancora più rapido ed effettivo, è possibile equipaggiare la ZENTREX opzionalmente con un touchscreen. L'intero comando dell'interfaccia è adattato all'impiego con il «touch».

- Tutti gli elementi di comando sono predisposti per un utilizzo tramite mouse o touch.
- L'assistente di manutenzione in remoto, la videosorveglianza, il collegamento USB o l'impiego di molti programmi di assistenza Windows sono naturali!

Flusso di dati perfetto all'interno del sistema integrato di programmazione HOLZ-HER

- Programmare
- Tagliare
- Incollaggio dei bordi
- Lavorazione CNC





Scanalatura bidirezionale

Con la programmazione grafica delle scanalature e cavità potrete creare in pochissimo tempo i particolari che desiderate e vedere in tempo reale il risultato del taglio programmato. Questo per voi significa un enorme risparmio di tempo grazie alla sequenza di lavoro bidirezionale del vostro gruppo di taglio HOLZ-HER durante le operazioni di scanalatura. In tal modo verranno tagliate scanalature esatte in mandata e ritorno, risparmiando tempo di produzione prezioso.



Sistema di etichettatura

Il modulo di etichettatura vi consente di creare le etichette su misura per la vostra produzione. Logo, codice a barra o Datamatrix – create la vostra etichetta individuale oppure utilizzate un'etichetta predefinita.



Gestione dei residui

Dal taglio alla stampa dell'etichetta, l'intero processo si svolge in modo automatico. Tutti i residui vengono registrati o eliminati automaticamente. Persino i residui aggiunti o prelevati manualmente possono essere gestiti dal sistema in modo continuo.



Guida alla manutenzione

Guida alla manutenzione dettagliata e trasparente con testo in chiaro e come guida illustrata per un'esecuzione facilissima di tutti gli intervalli di manutenzione.



MULTISTORE

La gestione di magazzino «MultiStore» è una sicurezza per il futuro

Col software per magazzino «MultiStore» di HOLZ-HER avrete sempre a portata di mano tutti i formati di pannello e anche i residui. Risparmierete una notevole quantità di materiale e non dovrete più perdere tempo a cercare i residui. Con lo scanner portatile «MultiScan» potete scansionare il codice a barre del pannello e vedere direttamente a display se questo particolare è disponibile o se è già stato prenotato per un'altra commessa.

■ Gestione dei residui

Aumento e diminuzione completamente automatica della quantità di pannelli durante il taglio. Aumento e diminuzione manuale dei componenti che servono.

■ Indicatore riempimento piani magazzino

Il magazzino gestisce automaticamente il riempimento dei cassoni di raccolta residui. In tal modo manterrete una visione d'insieme e risparmierete prezioso materiale per pannelli.

■ Stampa delle etichette

Anche le etichette per i residui possono essere configurate liberamente e forniscono un'identificazione univoca dei pezzi residui.

■ Comunicazione bluetooth e wireless

Con lo scanner portatile sarete equipaggiati per le prossime generazioni, che sia bluetooth o WLAN – lo scanner portatile è utilizzabile in ambedue i livelli.

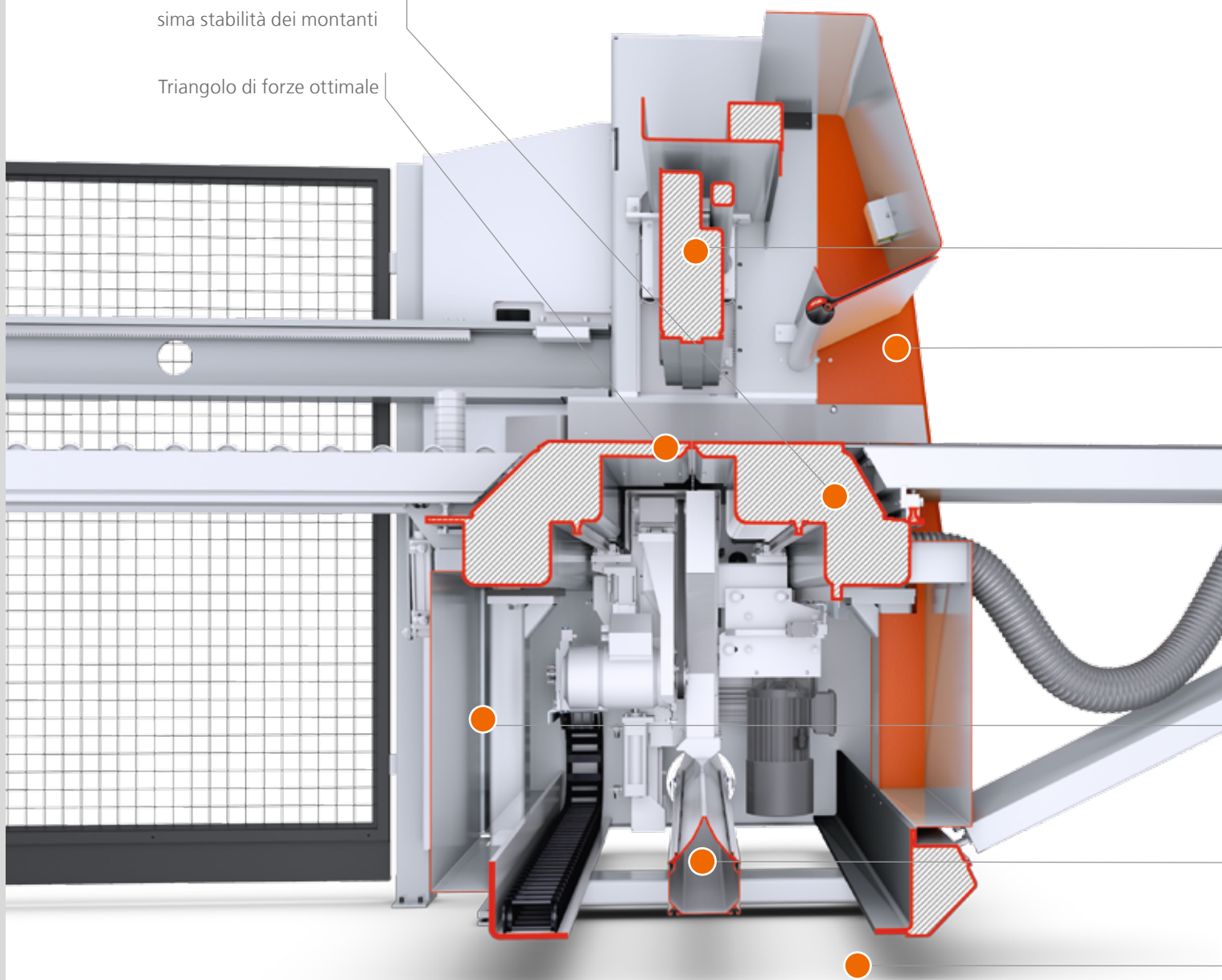


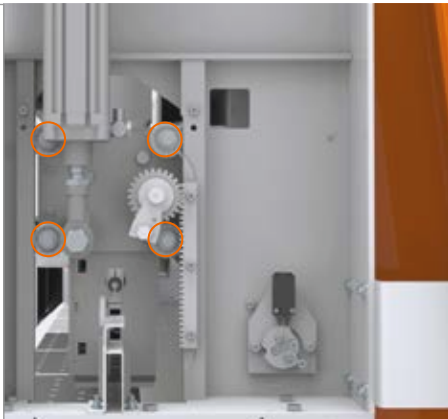
Stabilità significa fiducia

Combinando la pluriennale esperienza di taglio con la più recente tecnologia, il risultato si chiama: ZENTREX. Premessa per lo sviluppo della serie è stata quella di ottenere un grande taglio con una piccola lama. La configurazione sofisticata della ZENTREX garantisce inoltre una stabilità particolarmente elevata e quindi tagli esatti. I servocomandi utilizzati consentono tempi ciclo rapidi. Per quanto riguarda il comando ergonomico, la ZENTREX ha caratteristiche esemplari.

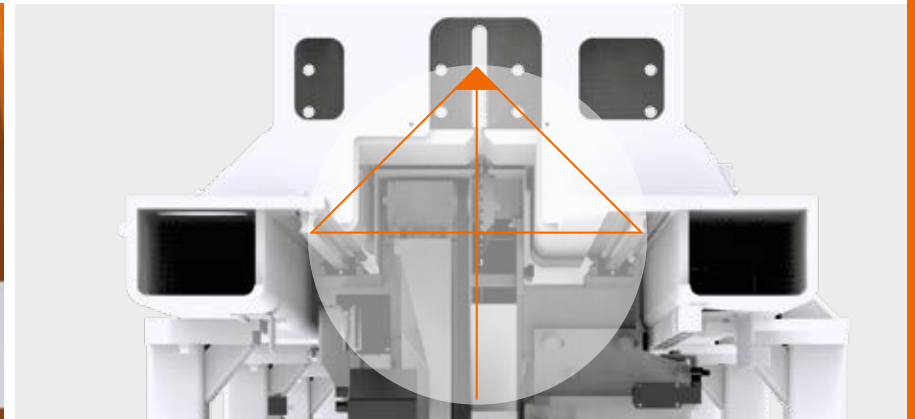
Profilo intercalato per la massima stabilità dei montanti

Triangolo di forze ottimale





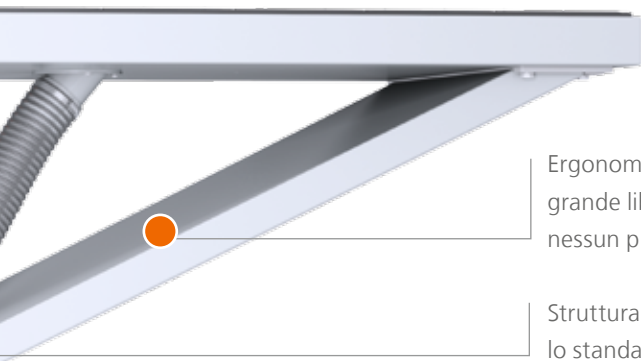
Barra di pressione su guida separata e 100 % di stabilità grazie alla modernissima struttura saldata.



Carro lama guidato sui due lati, lama piccola – grande taglio!
Avanzamento tramite azionamento a cremagliera – fino a 150 m/min.

Barra di pressione saldata

Visione ottimale della zona di taglio



Ergonomicamente perfetta – grande libertà delle gambe e nessun punto d'inciampo

Struttura macchina secondo lo standard industriale

Aspirazione ottimizzata

Altezza libera dal pavimento per operazioni di manutenzione e pulizia

Tutte le illustrazioni possono contenere equipaggiamenti opzionali.

ZENTREX 6220 classic e ZENTREX 6220

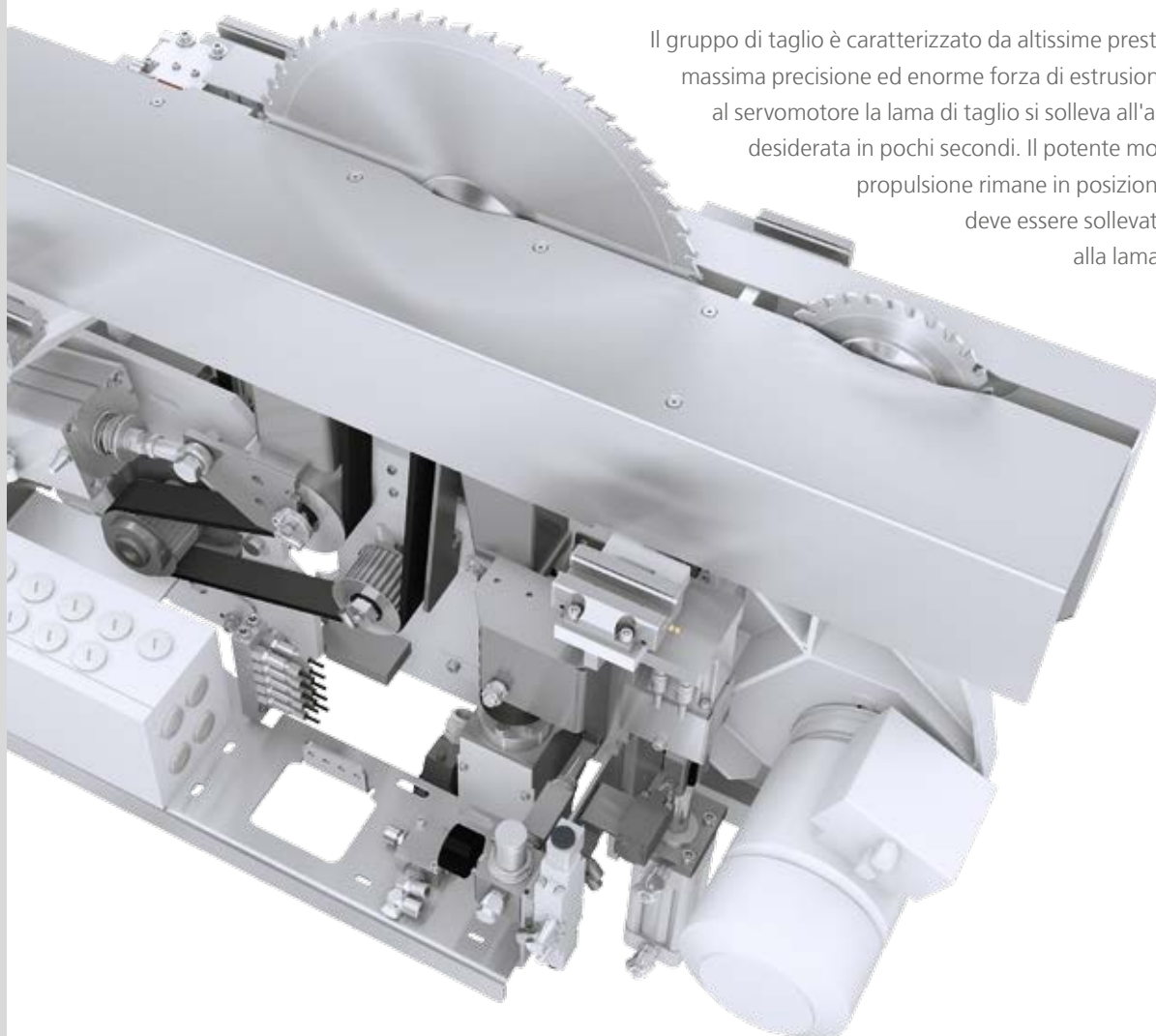
Un partner affidabile per un taglio ottimale

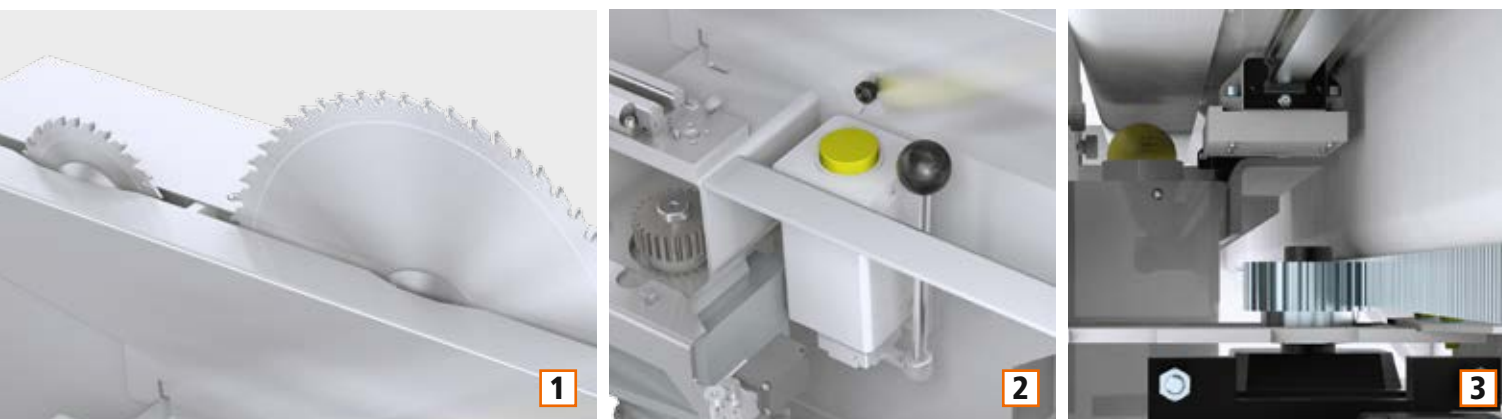
Con la sezionatrice orizzontale della serie ZENTREX, HOLZ-HER inizia una nuova era per quanto riguarda la dotazione e la precisione di taglio sia nel settore artigianale di livello elevato che in quello industriale.

■ Sporgenza della lama

Le sezionatrici per pannelli della serie ZENTREX 6220 offrono una sporgenza di lama di 130 mm (105 mm nel modello classic) e sono già equipaggiate di serie con un potente motore da 18 kW (15 kW nel modello classic). Per un rendimento ancora migliore – in particolare nei tagli di pile – la ZENTREX può essere dotata su richiesta di un motore più potente da 25 kW, nel modello classic fino a 21 kW.

Il gruppo di taglio è caratterizzato da altissime prestazioni, massima precisione ed enorme forza di estrusione. Grazie al servomotore la lama di taglio si solleva all'altezza desiderata in pochi secondi. Il potente motore di propulsione rimane in posizione e non deve essere sollevato insieme alla lama.





■ Incisore posizionabile elettronicamente

L'incisore della serie ZENTREX 6220 viene azionato con la massima precisione dalla postazione di comando mediante i due assi di posizionamento servocomandati per la regolazione in altezza e laterale. In questo modo si risparmia tempo prezioso durante la ripreparazione e si garantisce una qualità di taglio perfetta (figura 1).

■ Unità per scanalature regolabile elettronicamente

La profondità di scanalatura del gruppo di scanalatura bidirezionale è regolabile in modo continuo fino a 130 mm (105 mm nel modello classic). Questa funzione, eseguendo scanalature in fase di mandata e ritorno, contribuisce notevolmente a risparmiare tempo nella realizzazione di scanalature e pannelli piegati (figura 1).

■ Lubrificazione centralizzata

Ogni carro lama è dotato di una lubrificazione centralizzata. Questa può anche essere eseguita in modo semi-automatico (figura 2).

■ Velocità di avanzamento

Le velocità di avanzamento continue fino a 150 m/min sul carro lama consentono tempi ciclo brevi. La struttura massiccia dei montanti della macchina, la guida di aspirazione ottimizzata, nonché l'azionamento diretto preciso forniscono una qualità di taglio sempre ottimale.

■ Guide lineari

Già nella versione classic la ZENTREX 6220 offre una tecnologia di precisione con guide lineari levigate ricoperte previste sul carro lama, sui gruppi di taglio, sull'accostatore e sullo spintore. Una trasmissione diretta tramite ruote dentate e il rilievo dimensionale assoluto senza contatto garantiscono un'elevata precisione di posizionamento (figura 3).



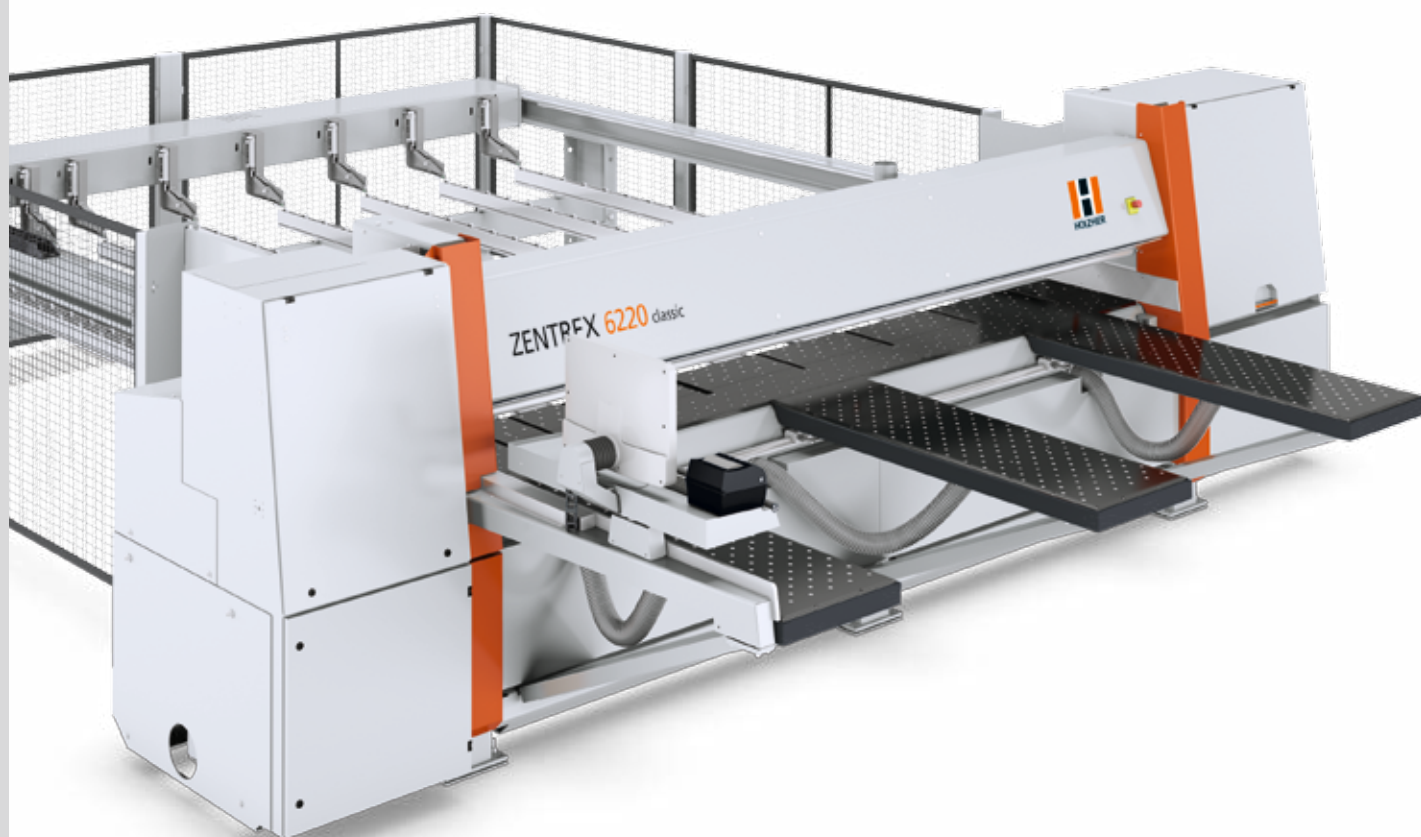
Soltanto da HOLZ-HER
Garanzia di 10 anni
su tutte le guide lineari

ZENTREX 6220 classic – taglio perfetto nel settore artigianale di livello superiore con produzione in serie

Le aziende artigianali competitive raggiungono spesso un livello industriale. I modelli classic della serie ZENTREX sono stati progettati esattamente per questo profilo di esigenze. La versione classic, con la sua uscita di taglio da 105 mm, i potenti azionamenti e gruppi vi entusiasmerà anche con tagli in serie di grandi dimensioni.

Il software tutto su misura - opzionalmente con collegamento al database (HOLZ-HER Orbit) – ottimizza il workflow dalla commessa del cliente in ufficio alla pianificazione della produzione fino alla consegna, aumentando quindi la redditività della vostra azienda.

Nella versione dynamic, la ZENTREX è perfettamente adatta al collegamento a un sistema di magazzino pannelli STORE-MASTER di HOLZ-HER.



■ Pinze blocca-pannello a doppio dito

Le pinze blocca-pannello a doppio dito nella zona di battuta consentono il taglio contemporaneo di più strisce sottili. Tutte le pinze di bloccaggio sono dotate di cuscinetti flottanti e sono in grado di compensare le aplanarità presenti nei pannelli/nelle pile di pannelli mediante una guida lineare (figura 1).

■ Dispositivo accostatore (pneumatico)

Il dispositivo accostatore azionato pneumaticamente tramite programma e con percorso ottimizzato (fino a max. 1200 mm) – con rullo di spinta gommatato e con cuscinetti a sfera – tiene fermi in posizione i pezzi e fornisce quindi un taglio rettangolare esatto anche nei pezzi lunghi (figura 2).

Opzionalmente viene anche servoazionato fino a 2200 mm e in configurazione doppia. In tal modo si garantiscono tagli rettangolari anche con tagli di smussatura minimi!

■ Piani d'appoggio a cuscino d'aria massicci

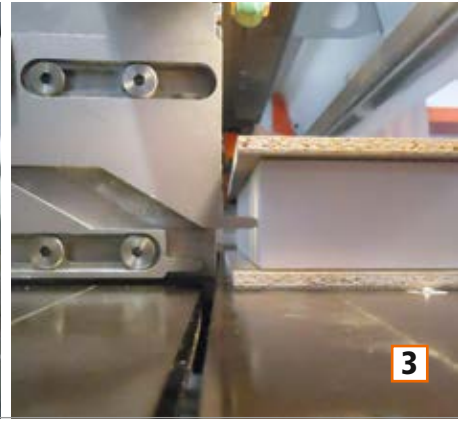
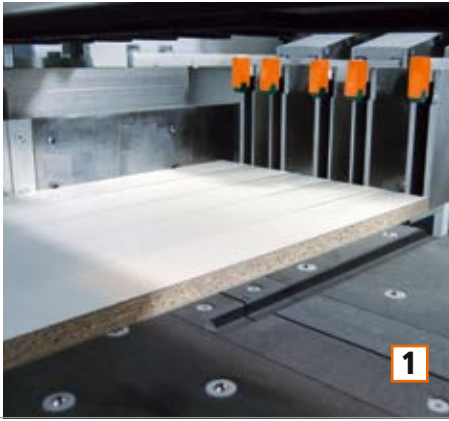
I piani macchina e i banchi di lavoro ventilati (1800 mm) forniscono una manipolazione facile e non pericolosa per il materiale grazie a un cuscino d'aria situato davanti e dietro alla linea di taglio. Per avere maggior spazio durante la lavorazione di tagli in serie, è possibile sostituire opzionalmente tutti i banchi di lavoro con la versione da 2400 mm (figura 3).

Comfort di utilizzo che vale la pena: Ogni ZENTREX offre opzionalmente banchi di lavoro scorrevoli, regolabili facilmente e in modo preciso su guide lineari.

■ Dispositivo di taglio angolare

Dispositivo di taglio angolare – l'opzione per una realizzazione facile e rapida di tagli angolari esatti e definibili liberamente, che altrimenti potrebbero essere realizzati solo su un centro di lavorazione o su una refilatrice (figura 4).





ZENTREX 6220 – la soluzione industriale per la vostra azienda

La ZENTREX 6220 stata progettata appositamente per l'impiego nell'industria. La struttura robusta dei montanti della macchina e dei gruppi di taglio fino allo spintore convince anche funzionando a turni. Il robusto motore di taglio con una potenza fino a 25 kW e un'uscita di taglio di 130 mm non fanno desiderare altro, anche in tagli di pile alte. Il tendi-pannelli intelligente fornito di serie e il dispositivo di taglio angolare doppio «TwinPress» garantiscono un'alta qualità costante e una precisione ottimale dei pezzi.

Con i diversi modelli performance, dynamic e lift, la ZENTREX può soddisfare al meglio tutti i requisiti per quanto riguarda le dimensioni di lotto, da quello singolo fino alla produzione in serie. Il software tutto su misura – opzionalmente con collegamento al database (HOLZ-HER Orbit) – ottimizza il workflow dalla commessa del cliente in ufficio alla pianificazione della produzione fino alla consegna, aumentando quindi la redditività della vostra azienda.

■ **Pinze blocca-pannello doppie
(nella versione industriale intelligente)**

Tre pinze blocca-pannello a doppio dito nella zona di battuta consentono nella ZENTREX 6220 il taglio contemporaneo di più strisce con la massima stabilità. Le pinze di bloccaggio nella versione dotata di cuscinetti flottanti compensano le applanità all'interno delle pile di pannelli mediante una guida lineare (figura 1).

■ **Dispositivo di taglio angolare (sistema TwinPress)**

L'accostatore servocomandato con programma ottimizzato e rulli di spinta gommati che scorrono su cuscinetti a sfera davanti e dietro alla linea di taglio preme sulla robusta riga di arresto il materiale da tagliare, in modo esatto e senza rovinarlo, ad angolo retto rispetto alla linea di taglio (figura 2).

■ **Piani d'appoggio a cuscino d'aria massicci**

I banchi macchina e di lavoro ventilati (1800 mm) forniscono un cuscino d'aria davanti e dietro alla linea di taglio per una manipolazione semplice e delicata sui banchi di lavoro. Per avere maggior spazio durante l'esecuzione dei tagli di serie, è possibile sostituire opzionalmente tutti i banchi di lavoro con la versione da 2400 mm.

■ **Battute di rifilatura**

Per un preciso taglio a misura di pezzi impiantati sono disponibili su richiesta battute di rifilatura azionate pneumaticamente.

Nella ZENTREX 6220 sono anche disponibili in configurazione doppia (non nel modello classic) (figura 3).

■ **Dispositivo di taglio angolare**

Dispositivo di taglio angolare – l'opzione per una realizzazione facile e rapida di tagli angolari esatti e definibili liberamente, che altrimenti potrebbero essere realizzati solo su un centro di lavorazione o su una refilatrice.



Sistemi di caricamento e movimentazione

Per produzione personalizzata ed economica

Le esigenze dei vostri clienti sono cambiate. La società moderna con i suoi molteplici influssi culturali si rispecchia nei più vari orientamenti di gusto. Le soluzioni individuali in grado di tener conto dello stile di vita personale delle persone sono la forza dell'artigianato. La lavorazione a costi contenuti, anche per dimensioni di lotto ridotte, è oggi richiesta perfino dalle aziende di dimensioni industriali. L'ampia varietà di decorazioni, impiallaccature e ma-

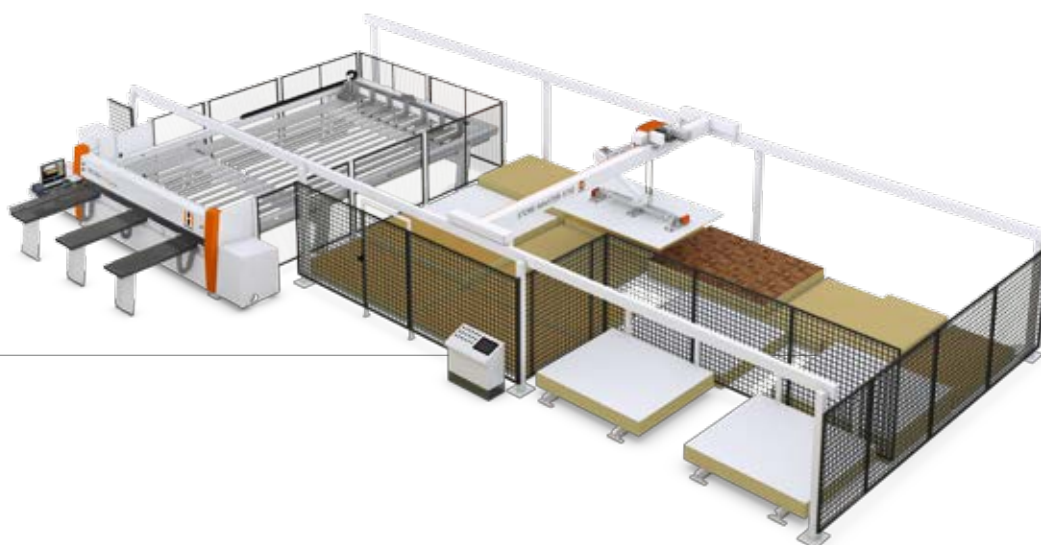
teriali innovativi dei pannelli pongono a ogni azienda il problema dell'immagazzinamento e della movimentazione efficace di tali materie prime. Anche in questo settore HOLZ-HER è un partner competente e un precursore di soluzioni innovative nell'automazione della gestione di pannelli e materiali con un enorme potenziale di risparmio. Usufruite delle nostre conoscenze e incrementate la redditività della vostra produzione.





Caricamento rapido e vantaggioso di sezionatrici per pannelli

I sistemi di immagazzinamento HOLZ-HER offrono processi intelligenti e interamente automatizzati nonché lo sfruttamento ad alta efficienza dello spazio disponibile a magazzino. Il software avanzato e interamente integrato con gestione dinamica del magazzino aumenta enormemente la capacità di produzione.



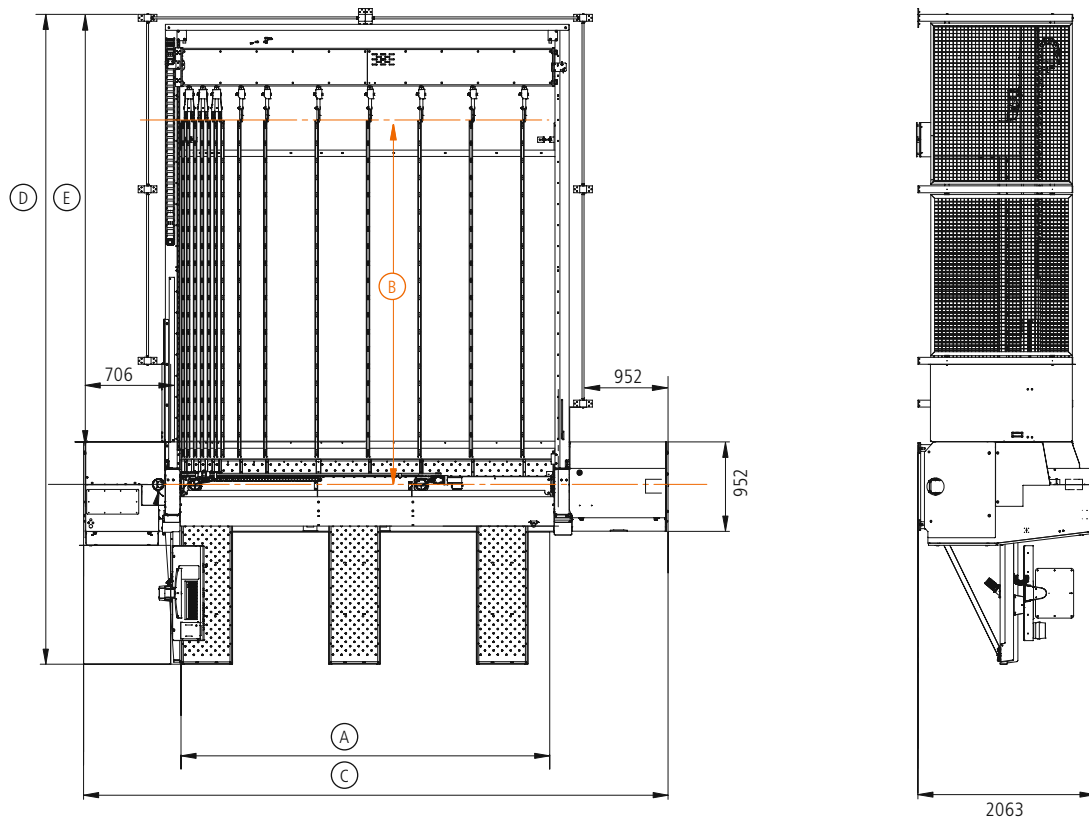
La soluzione di sollevamento per portata elevata di materiale

Piano di sollevamento massiccio per una produzione di serie di alta capacità. Il ridotto ingombro e l'enorme capacità di carico consentono di eseguire lavorazioni rapidissime con una portata elevata di materiale nel taglio a pacchetto. Basta selezionare la variante adatta all'integrazione ottimale nel proprio processo di produzione.

Dotazione 6220 classic, 6220 classic dynamic

ZENTREX 6220	classic	classic dynamic
Dati della macchina Lunghezza di taglio Larghezza di taglio	3300 mm, 4300 mm 3150 mm, 4250 mm	4300 mm 4250 mm, 6250 mm
Caricamento	Tramite sistema di immagazzinamento sottovuoto	Tramite sistema di immagazzinamento sottovuoto
	Allineatore per pacchi	Allineatore per pacchi
Sporgenza della lama	max. 105 mm	max. 105 mm
Gruppo di taglio principale	15 kW	15 kW
	18 kW	18 kW
	21 kW, Regolazione del numero di giri	21 kW, Regolazione del numero di giri
	380 mm, Ø lama	380 mm, Ø lama
	Sistema di regolazione automatica dell'altezza di taglio	Sistema di regolazione automatica dell'altezza di taglio
Gruppo incisore	2,2 kW	2,2 kW
	3 kW, Regolazione del numero di giri	3 kW, Regolazione del numero di giri
	180 mm, Ø lama	180 mm, Ø lama
	Regolazione elettrica	Regolazione elettrica
Post-formatura	280 mm (3 kW), Ø lama	280 mm (3 kW), Ø lama
Dispositivo per taglio scanalato	Regolazione elettrica	Regolazione elettrica
Avanzamento del carro lama Avanti Indietro	1 – 100 m/min 150 m/min	1 – 100 m/min 150 m/min
	Spintore Velocità di posizionamento Velocità di arretramento	25 m/min 100 m/min
Pinze	3 pinze portautensili a doppio dito	3 pinze portautensili a doppio dito
	3 – 7 unità	4 – 7 unità
	Pinze intelligenti	Pinze intelligenti
	Pinza per taglio angolare	Pinza per taglio angolare
Accostatore	Comandato (1 rullo)	Comandato (1 rullo)
	TwinPress, comandato (2 rulli)	TwinPress, comandato (2 rulli)
Piani macchina e piani d'appoggio	Ad aria	Ad aria
	Piani d'appoggio supplementari	Piani d'appoggio supplementari
Battute di rifilatura	A comando pneumatico (singolo)	A comando pneumatico (singolo)
Schermo 16:9	21,5"	21,5"
	21,5" Touch	21,5" Touch
Comandi	CutControl	CutControl
Ottimizzazione	EasyPlan	EasyPlan
	OptiCut	OptiCut
	Pacchetti Office	Pacchetti Office
	Gestione del materiale e dei residui	Gestione del materiale e dei residui
Sistema di etichettatura	Software di stampa	Software di stampa
	Stampante per etichette	Stampante per etichette
	Scanner per codici a barre	Scanner per codici a barre

Standard
Opzionale
X Non disponibile



	ZENTREX 6220 classic	ZENTREX 6220 classic	ZENTREX 6220 classic	ZENTREX 6220 classic dynamic	ZENTREX 6220 classic dynamic
Dimensioni della macchina	3300 x 3150	4300 x 3150	4300 x 4250	4300 x 4250	4300 x 6250
A (lunghezza di taglio)	3300 mm	4300 mm	4300 mm	4300 mm	4300 mm
B (larghezza di taglio)	3150 mm	3150 mm	4250 mm	4250 mm	6250 mm
C	5820 mm	6820 mm	6820 mm	6820 mm	6820 mm
D *	6580 mm	6580 mm	7580 mm	7580 mm	9580 mm
E	3990 mm	3990 mm	4990 mm	4990 mm	6990 mm
Peso	4210 kg	4900 kg	5100 kg	5200 kg	5600 kg

* Con banco di lavoro 1800 mm

Dotazione 6220 performance, 6220 dynamic, 6220 lift

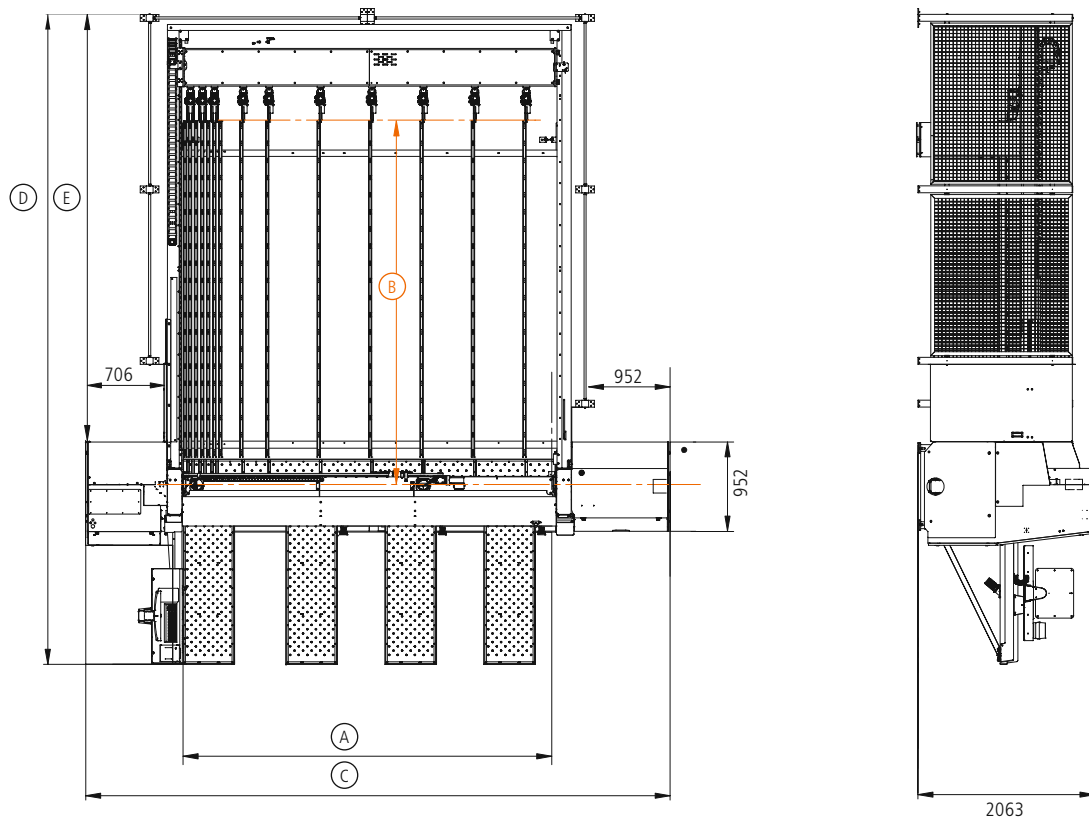
ZENTREX 6220	performance	dynamic	lift
Dati della macchina Lunghezza di taglio Larghezza di taglio	3300 mm, 4300 mm, 5900 mm 3150 mm, 4250 mm	4300 mm, 5900 mm 4250 mm, 6250 mm	4300 mm 4200 mm
Caricamento	Tramite sistema di immagazzinamento sottovuoto	Tramite sistema di immagazzinamento sottovuoto	X
	X	X	Über Hubtisch
	Allineatore per pacchi	Allineatore per pacchi	Allineatore per pacchi
Sporgenza della lama	max. 130 mm	max. 130 mm	max. 130 mm
Gruppo di taglio principale	18 kW	18 kW	18 kW
	21 kW	21 kW	21 kW
	21 / 25 kW, Regolazione del numero di giri	21 / 25 kW, Regolazione del numero di giri	21 / 25 kW, Regolazione del numero di giri
	430 mm, Ø lama	430 mm, Ø lama	430 mm, Ø lama
	Sistema di regolazione automatica dell'altezza di taglio	Sistema di regolazione automatica dell'altezza di taglio	Sistema di regolazione automatica dell'altezza di taglio
Gruppo incisore	2,2 kW	2,2 kW	2,2 kW
	3 kW, Regolazione del numero di giri	3 kW, Regolazione del numero di giri	3 kW, Regolazione del numero di giri
	180 mm, Ø lama	180 mm, Ø lama	180 mm, Ø lama
	Regolazione elettrica	Regolazione elettrica	Regolazione elettrica
Post-formatura	280 mm (3 kW), Ø lama	280 mm (3 kW), Ø lama	280 mm (3 kW), Ø lama
Dispositivo per taglio scanalato	Regolazione elettrica	Regolazione elettrica	Regolazione elettrica
Avanzamento del carro lama Avanti Indietro	1 – 130 m/min 150 m/min	1 – 130 m/min 150 m/min	1 – 130 m/min 150 m/min
Spintore Velocità di posizionamento Velocità di arretramento	25 m/min 100 m/min	25 m/min 100 m/min	25 m/min 100 m/min
Pinze	3 pinze portautensili a doppio dito	3 pinze portautensili a doppio dito	3 pinze portautensili a doppio dito
	3 – 9 unità	4 – 9 unità	4 – 7 unità
	Pinze intelligenti	Pinze intelligenti	Pinze intelligenti
	Pinza per taglio angolare	Pinza per taglio angolare	X
Accostatore	TwinPress, comandato (2 rulli)	TwinPress, comandato (2 rulli)	TwinPress, comandato (2 rulli)
Piani macchina e piani d'appoggio	Ad aria	Ad aria	Ad aria
	Piani d'appoggio supplementari	Piani d'appoggio supplementari	Piani d'appoggio supplementari
Battute di rifilatura	A comando pneumatico (singolo)	A comando pneumatico (singolo)	A comando pneumatico (singolo)
	A comando pneumatico (doppio)	A comando pneumatico (doppio)	A comando pneumatico (doppio)
Schermo 16:9	21,5"	21,5"	21,5"
	21,5" Touch	21,5" Touch	21,5" Touch
Comandi	CutControl	CutControl	CutControl
Ottimizzazione	EasyPlan	EasyPlan	EasyPlan
	OptiCut	OptiCut	OptiCut
	Pacchetti Office	Pacchetti Office	Pacchetti Office
	Gestione del materiale e dei residui	Gestione del materiale e dei residui	Gestione del materiale e dei residui
Sistema di etichettatura	Software di stampa	Software di stampa	Software di stampa
	Stampante per etichette	Stampante per etichette	Stampante per etichette
	Scanner per codici a barre	Scanner per codici a barre	Scanner per codici a barre

Standard

Opzionale

X

Non disponibile



	ZENTREX 6220 performance	ZENTREX 6220 performance	ZENTREX 6220 performance	ZENTREX 6220 performance	ZENTREX 6220 dynamic	ZENTREX 6220 dynamic	ZENTREX 6220 dynamic	ZENTREX 6220 lift / 2200	ZENTREX 6220 lift / 2500
Dimensioni della macchina	3300 x 3150	4300 x 3150	4300 x 4250	5900 x 4250	4300 x 4250	4300 x 6250	5900 x 6250	4300 x 4200	4300 x 4200
A (lunghezza di taglio)	3300 mm	4300 mm	4300 mm	5900 mm	4300 mm	4300 mm	5900 mm	4300 mm	4300 mm
B (larghezza di taglio)	3150 mm	3150 mm	4250 mm	4250 mm	4250 mm	6250 mm	6250 mm	4200 mm	4200 mm
C	5820 mm	6820 mm	6820 mm	8420 mm	6820 mm	6820 mm	8420 mm	6820 mm	6820 mm
D *	6580 mm	6580 mm	7580 mm	7580 mm	7580 mm	9580 mm	9580 mm	9730 mm	10480 mm
E	3990 mm	3990 mm	4990 mm	4990 mm	4990 mm	6990 mm	6990 mm	7140 mm	7890 mm
Peso	4350 kg	5150 kg	5300 kg	6440 kg	5400 kg	5800 kg	7250 kg	6600 kg	6700 kg

* Con banco di lavoro 1800 mm

Dépliant dei prodotti e numerosi
video sono disponibili sul sito
www.holzher.com

I presenti dati tecnici sono valori indicativi. Con riserva di modifiche costruttive e degli equipaggiamenti in vista del costante miglioramento delle macchine HOLZ-HER. Le illustrazioni non sono vincolanti. Le macchine possono anche essere dotate di equipaggiamenti speciali non inclusi nella dotazione di serie. Ai fini di maggiore chiarezza le macchine sono parzialmente illustrate senza il coperchio protettivo previsto.

Crediti fotografici:
»Werbefotografie Weiss«; © Westend61 – Fotolia.com

IT – HOLZ-HER 3498 45 – Printed in Germany/Imprimé en Allemagne
Drucklegung: 28.09.2016 – Erstausgabe: 11.03.2016

Il vostro rivenditore autorizzato HOLZ-HER

**HOLZ-HER GmbH**
Plochinger Straße 65
72622 Nürtingen
Germany
T +49 (0) 70 22 702-0
kontakt@holzher.com
www.holzher.com

HOLZHER

A member of the WEINIG Group